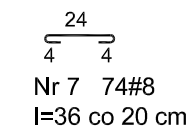
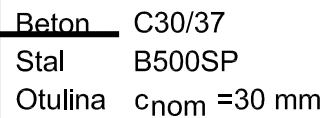


Skala 1:25



PROJEKT TECHNICZNY

<p>obekt: BUDYNEK USŁUGOWY (muzeum, handel, gastronomia)</p>
--

adres inwestycji:
numer działki : 54/22, 54/23, 54/26, 54/17
obręb ewidencyjny: 0020 m.Mielno
jednostka ewidencyjna : 320905 4

inwestor:	DIUN-TUR s.c. Piotr Chlewicki, Anna Chlewicka-Zwierzyk ul. Krakowska 62/9, 25-701 Kielce
jednostka projektowa:	Pracownia Projektowa COLOSSEUM konstrukcje budowlane ul. Tuwima 3A/3 Stupsk 76-200

Projektant:	Podpis
mgr inż. Zbigniew Słowiński UAN/8346/812/87 spec.konstrukcyjna bez ograniczeń	

sprawdzający:	Podpis
mgr inż. Krzysztof Rogozinski WKP/0214/POOK/21 spec.konstrukcyjna bez ograniczeń	

Tytuł rysunku:

PŽ.1.8

Data	Skala	Nr
wrzesień 2025	1:25	